



2010年3月期 決算説明資料

WIN INTERNATIONAL CO., LTD.

2010年5月12日

証券コード:2744

株式会社ウイン・インターナショナル

代表取締役社長 秋沢 英海

1. 前期決算概要報告	2
1. 決算サマリー	3
2. 前期決算の総括	4
3. 要約損益計算書	6
4. 四半期業績推移	7
5. 商品別売上構成比	8
6. 営業利益の増減要因分析	9
7. 要約貸借対照表	10
8. 要約キャッシュ・フロー計算書	11
2. 今期の戦略と予想	12
1. 事業環境	13
2. 基本戦略	15
3. 今期予想(2011年3月期予想)	16
4. 株主還元	17
5. 成長戦略	18



WIN INTERNATIONAL CO.,LTD.

1. 前期決算概要報告

1-1 決算サマリー



	2009年3月期		2010年3月期		
	金額(百万円)	百分比(%)	金額(百万円)	百分比(%)	前期比(%)
売上高 (期初見通し)	28,127	100.0	29,987 (28,753)	100.0 (100.0)	+6.6
営業利益 (期初見通し)	1,287	4.6	1,541 (1,287)	5.1 (4.5)	+19.7
経常利益 (期初見通し)	1,293	4.6	1,548 (1,286)	5.2 (4.5)	+19.7
当期純利益 (期初見通し)	820	2.9	902 (736)	3.0 (2.6)	+9.9
1株当たり純利益(円)	65.20	- -	73.34	- -	+12.5
1株当たり純資産(円)	441.64	- -	500.81	- -	+13.4

2009年7月1日を効力発生日として、普通株式1株につき100株の割合で株式を分割をしました。上記の2009年3月期の1株当たり純利益・純資産・配当金は、当該分割が2008年4月1日に行われたと仮定した場合の数値を記載しております。

1-2 前期決算の総括

【事業環境】

- ・低侵襲医療の症例数の増加
- ・患者集中化
- ・償還価格の変更なし
- ・メディアによる著名ドクターの取り上げ



【取り組み】

- ・営業部と新規事業部の連携強化
- ・大学病院・グループ病院との更なる取引拡大
- ・顧客密着型の営業体制へシフト
- ・仕入価格交渉の強化と病院への適正価格提示



既存顧客の深耕と新規顧客の獲得

地域基幹病院での治療に集中化傾向

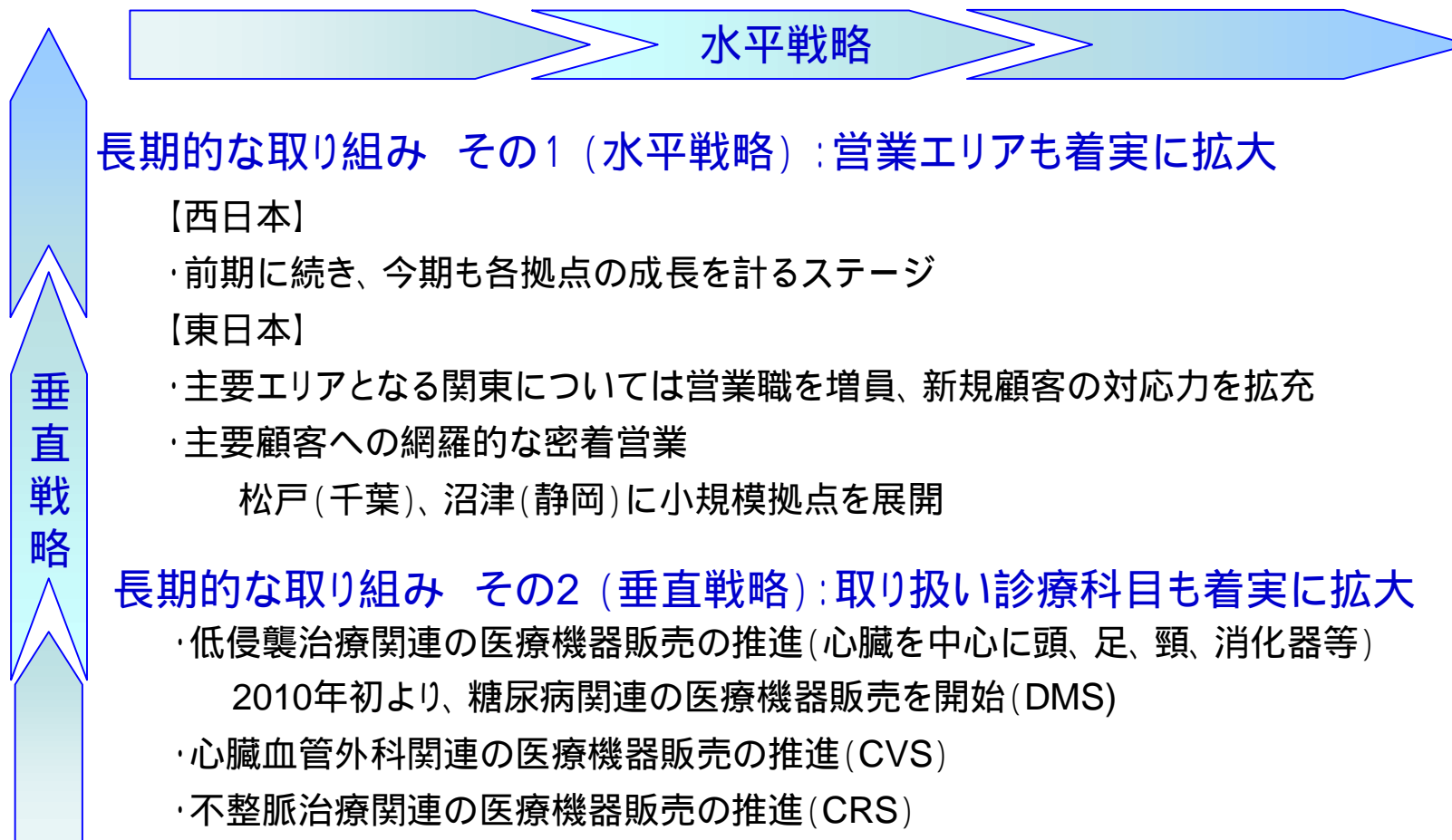
使用数量予想の厳格化により緻密な交渉が可能

地域医療情報の一般化

【結果】

- ・売上高は前期比 +6.6%
- ・系列病院との取引開始
- ・リベートプログラム・一括購入を更に推進
原価率 前期比 0.19pt
- ・人件費は人員計画の未達
販管費率 前期比 0.4pt

1-2 前期決算の総括



長期的な取り組み その1 (水平戦略) : 営業エリアも着実に拡大

【西日本】

- ・前期に続き、今期も各拠点の成長を計るステージ

【東日本】

- ・主要エリアとなる関東については営業職を増員、新規顧客の対応力を拡充
- ・主要顧客への網羅的な密着営業
松戸(千葉)、沼津(静岡)に小規模拠点を展開

長期的な取り組み その2 (垂直戦略) : 取り扱い診療科目も着実に拡大

- ・低侵襲治療関連の医療機器販売の推進(心臓を中心に頭、足、頸、消化器等)
2010年初より、糖尿病関連の医療機器販売を開始(DMS)
- ・心臓血管外科関連の医療機器販売の推進(CVS)
- ・不整脈治療関連の医療機器販売の推進(CRS)

ガバナンス・内部統制・リスク管理

- ・補欠監査役の選任。内部通報制度における外部通報窓口の設置。
- ・定期的自己点検を強化することで外部監査、内部監査の指摘事項を減少。

1-3 要約損益計算書



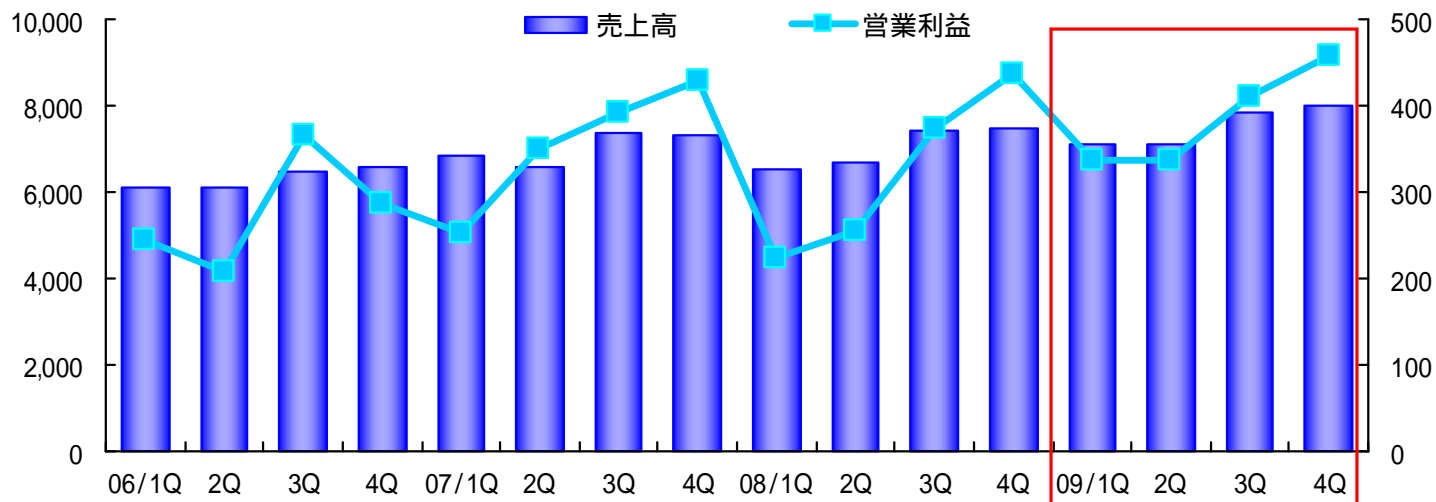
	2009年3月期		2010年3月期		
	金額(百万円)	百分比(%)	金額(百万円)	百分比(%)	前期比(%)
売上高	28,127	100.0	29,987	100.0	+6.6
売上原価	24,482	87.0	26,044	86.9	+6.4
売上総利益	3,644	13.0	3,942	13.1	+8.2
販売管理費	2,357	8.4	2,401	8.0	+1.9
営業利益	1,287	4.6	1,541	5.1	+19.7
営業外損益	5	0.0	7	0.0	+30.9
経常利益	1,293	4.6	1,548	5.2	+19.7
特別損益	114	0.4	-	-	-
税前利益	1,407	5.0	1,548	5.2	+10.0
税金費用	586	2.1	646	2.2	+10.2
純利益	820	2.9	902	3.0	+9.9

売上高 +6.6%
 ・数量ベースでの趨勢に変化なし
 ・心臓律動管理・治療(CRS)関連の販売増加

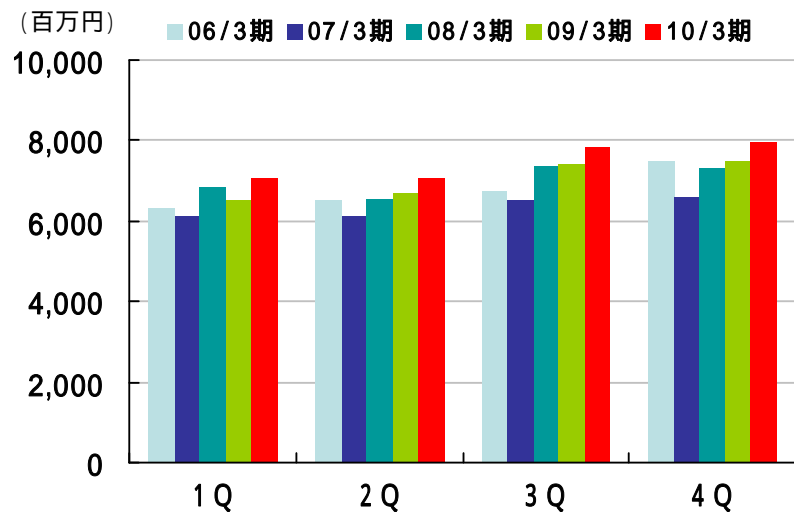
原価率 0.19pt (プラス要因)
 ・販売目標達成によりベートプログラムの寄与
 ・商品の一括購入によるコストダウン

販管費率 0.4pt (コスト増加要因)
 ・営業部門強化の為に積極採用
 ・内部統制強化による管理部門業務適正人員数の見直し
(コスト減少要因)
 ・人員計画の未達による総額人件費の比率の低下
 ・減価償却費の減少

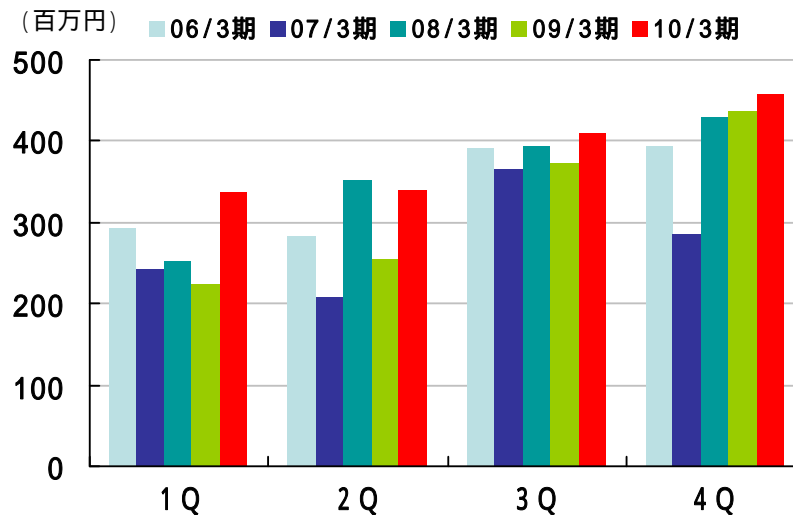
1-4 四半期業績推移



売上高の推移 (四半期別)



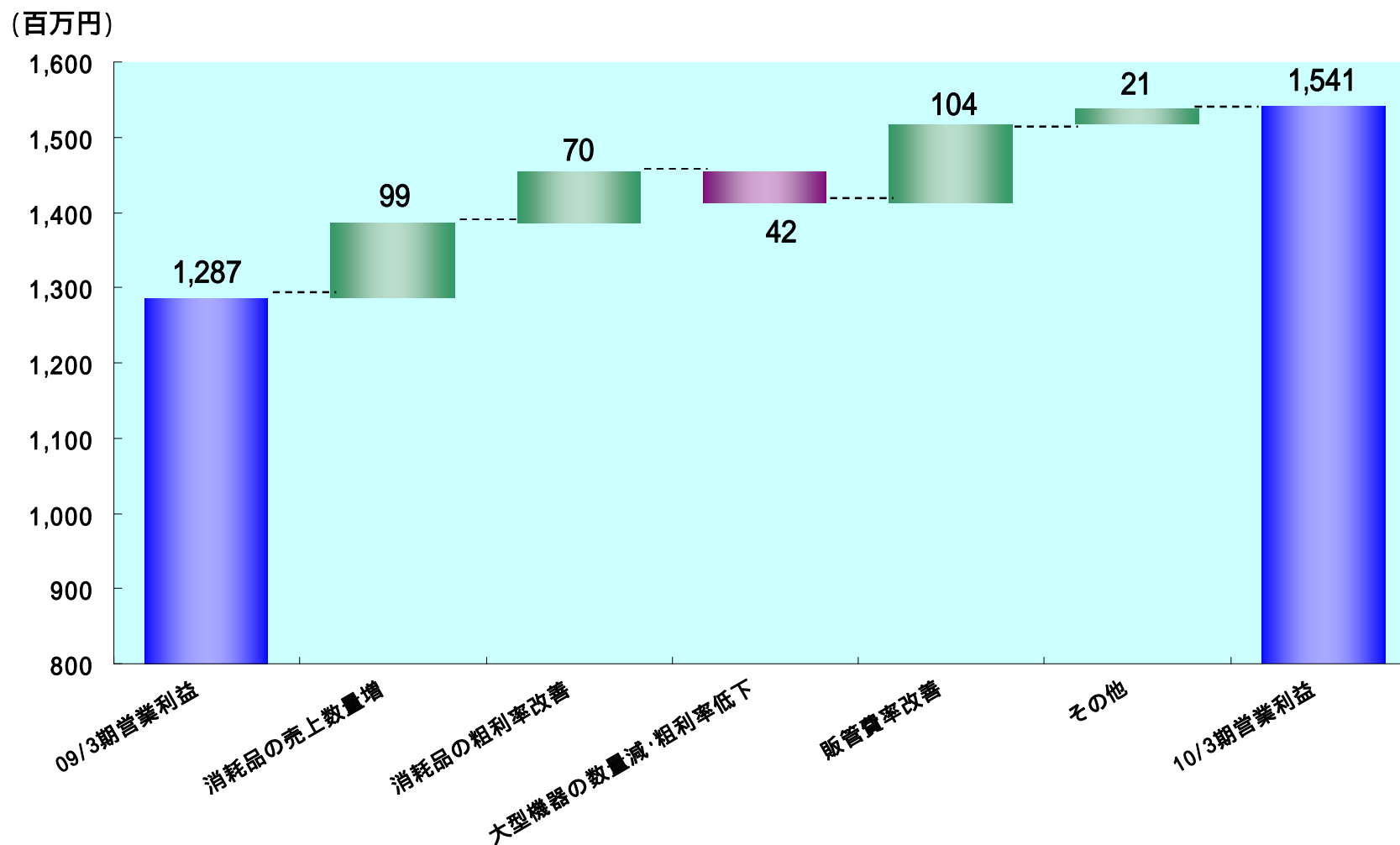
営業利益の推移 (四半期別)



1-5 商品別売上構成比

	2010年3月期
PCI合計(虚血系検査・治療カテーテル)	56.2%
PTCAバルーンカテーテル	(9.5%)
BMS(ベアメタルステント)	(6.2%)
DES(ドラッグエリユーステント)	(18.9%)
IVUS(血管内超音波検査)	(6.5%)
その他PCI関連	(15.1%)
CRS合計(律動管理・治療)	13.8%
ペースメーカー関連	(6.9%)
ICD関連(植込み型除細動器)	(6.9%)
CVS合計(心臓外科関連)	8.3%
注力診療科目等合計	9.3%
PTA関連(経皮的経血管的血管形成術)	(4.6%)
脳外科関連	(2.4%)
検査機器等大型機器関連	(2.3%)
その他	12.4%

1-6 営業利益の増減要因分析



1-7 要約貸借対照表



(単位:百万円、%)	2009年3月末		2010年3月末			(単位:百万円、%)	2009年3月末		2010年3月末		
	金額	構成比	金額	構成比	増減額		金額	構成比	金額	構成比	増減額
流動資産	11,973	87.8	13,380	88.7	+1,406	流動負債	7,866	57.7	8,660	57.4	+793
現金・預金	2,623	19.2	3,933	26.1	+1,309	仕入債務	7,240	53.1	7,949	52.7	+709
売上債権	8,142	59.7	8,277	54.8	+135	短期有利子負債	79	0.6	79	0.5	-
商品	996	7.3	916	6.1	80	その他流動負債	547	4.0	631	4.2	+84
その他流動資産	210	1.5	253	1.7	+42	固定負債	341	2.5	269	1.8	72
固定資産	1,668	12.2	1,710	11.3	+42	長期有利子負債	192	1.4	113	0.8	79
有形固定資産	1,119	8.2	1,104	7.3	14	その他固定負債	148	1.1	155	1.0	+7
無形固定資産	177	1.3	128	0.9	48	負債合計	8,207	60.2	8,929	59.2	+721
投資その他資産	371	2.7	477	3.2	+106	純資産合計	5,433	39.8	6,161	40.8	+727
資産合計	13,641	100.0	15,091	100.0	+1,449	負債・純資産合計	13,641	100.0	15,091	100.0	+1,449

1-8 要約キャッシュ・フロー計算書



	2009年3月期	2010年3月期	
	金額(百万円)	金額(百万円)	増減額(百万円)
営業キャッシュ・フロー	866	1,707	+841
税引前純利益	1,407	1,548	+141
売上債権の増()減額	253	135	389
棚卸資産の増()減額	53	80	+133
仕入債務の増減()額	168	709	+541
法人税等の支払額	731	647	+83
投資キャッシュ・フロー	76	116	193
投資有価証券の売却による収入	129	-	129
関係会社株式の売却による収入	72	-	72
財務キャッシュ・フロー	441	281	+160
自己株式の取得	140	-	+140
配当金の支払額	233	201	+31
現金・現金同等物の増減額	501	1,309	+808
現金・現金同等物の期首残高	2,122	2,623	+501
現金・現金同等物の期末残高	2,623	3,933	+1,309

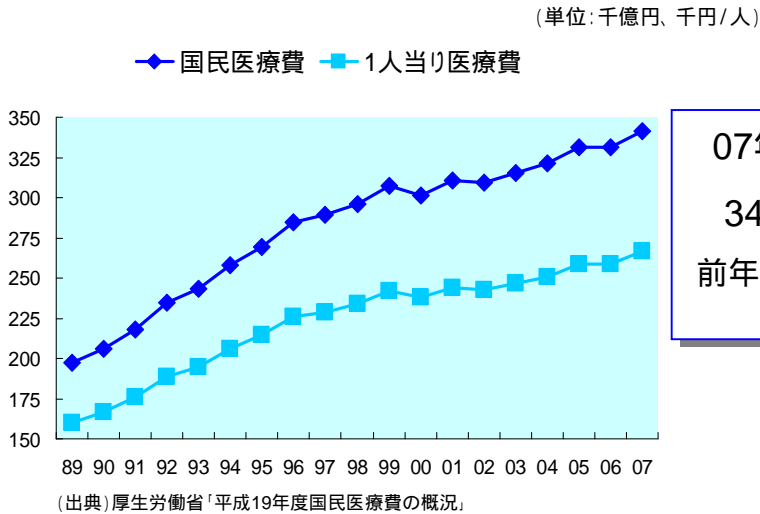


WIN INTERNATIONAL CO.,LTD.

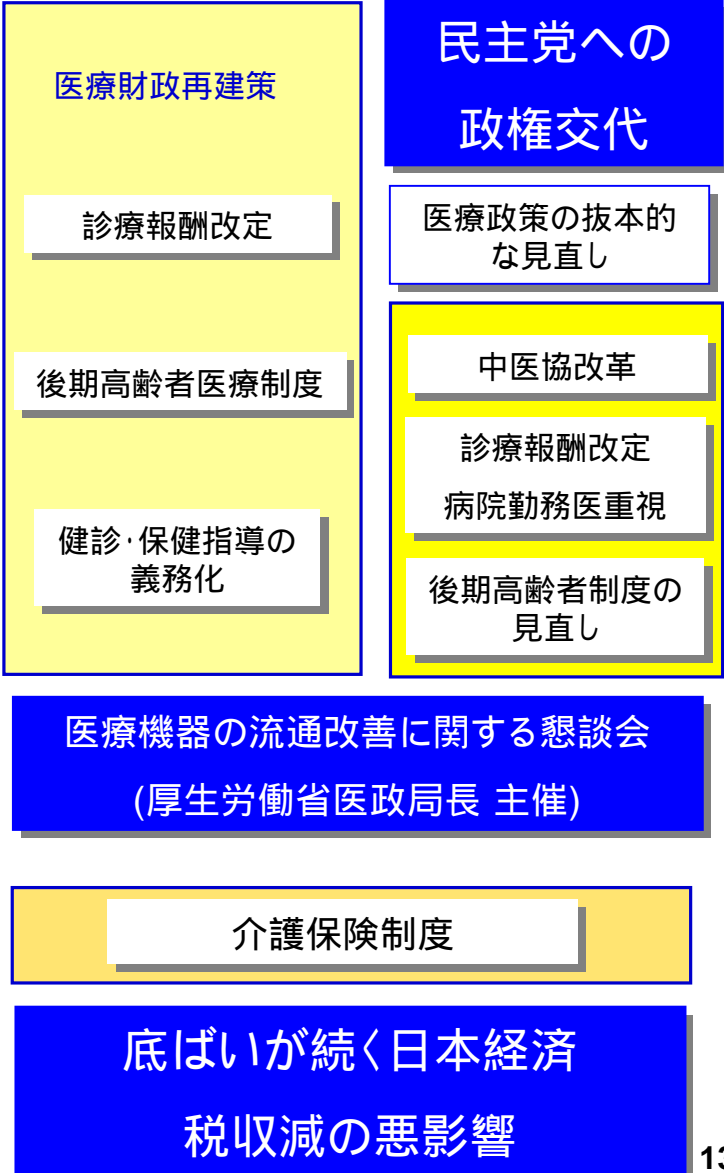
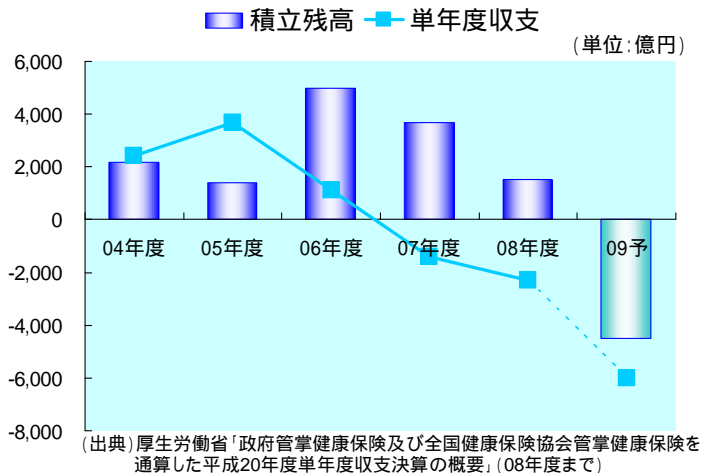
2. 今期の戦略と予想

2-1 事業環境 厚生行政

(1): 国民医療費の増大



(2): 医療保険財政の悪化



2-1 事業環境 当面の方向性



【診療報酬改定】

全体 +0.19%

診療報酬(本体) +1.55%

医科 +1.74% (入院+3.03% / 外来+0.31%)

歯科 +2.09%

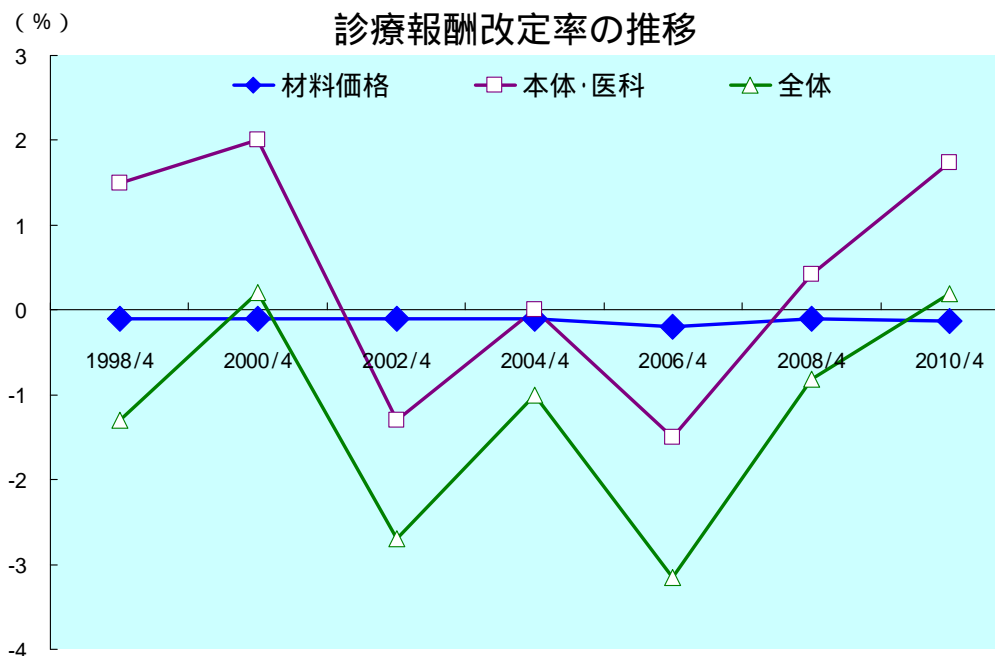
調剤 +0.52%

薬価改定等 1.36%

薬価改定 1.23%

材料価格改定 0.13%

材料価格改定は前回並みだが、顧客である医科の改定率は10年振りの高水準
(当社商品別売上構成比85.3%が改定対象)



【DES】

承認件数が4社5製品に拡大し(3月末時点)、

メーカー間の販売が激化しつつある

仕入条件の改善が期待される

(当社商品別売上構成比18.9%に該当)

【PTCAバルーンカテーテル】

外国価格参照品から除外

(従来) 国内流通価格 vs 外国価格

(今後) 国内流通価格 vs 償還価格

従来に比べ、償還価格の下がり幅は縮小へ

(当社商品別売上構成比9.5%に該当)

2-2 基本戦略 今期の取り組み

業界再編を視野に入れたシェアの拡大

- ・ 当社の主要基盤で、症例数が集中する関東圏における、更なるシェア拡大
- ・ 全国展開を視野に、販売量の伸張と事業規模の拡大を推進

機動的営業体制

- ・ 営業担当者増員と早期戦力化の為の研修制度整備（営業分野と業務分野の研修体系化）
- ・ 新規顧客の開拓（東京・神奈川・埼玉）
- ・ 低侵襲治療の新たな手技の提案と啓蒙
- ・ 新規事業部と消耗品販売営業部との連携強化（積極的な同行営業）

量の拡大

業界再編を勝ち抜く
体制の整備と運用

適正利潤

仕入力の強化

- ・ メーカー各社のDES新商品の投入、競合におけるボリュームディスカウント等の取引条件交渉の工夫
- ・ 当社顧客の消化力を背景とした一括購入
- ・ リベート・アロワンスの戦略的交渉

物流管理・販売管理の向上

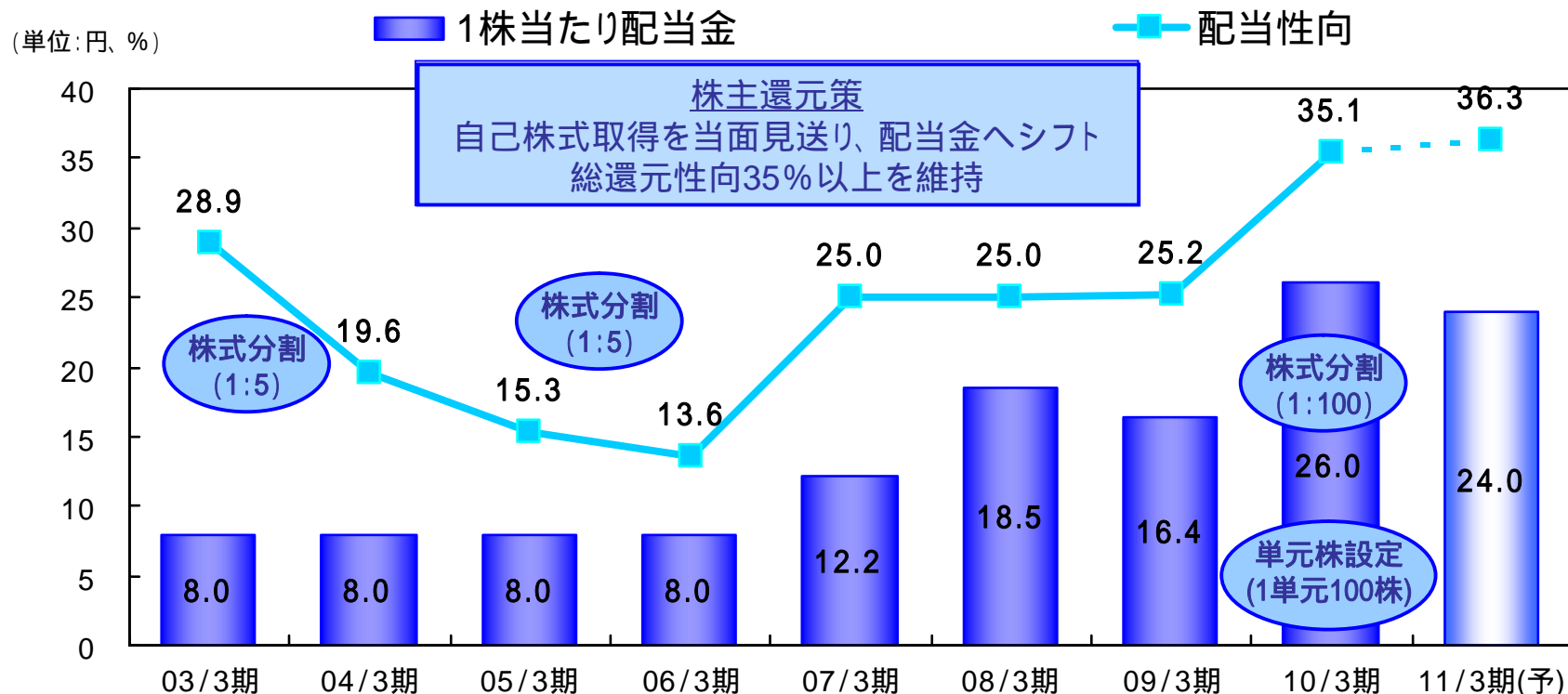
- ・ 内部統制運用フェーズでの適確な物流・販売管理
- ・ 蓄積データの多角的な活用による迅速な意思決定と効率性の推進（BIシステム）
- ・ B C Pの推進及び新基幹システムの開発

2-3 今期予想(2011年3月期予想)



	2010年3月期 (実績)		2011年3月期 (予想)		
	金額(百万円)	百分比(%)	金額(百万円)	百分比(%)	前期比(%)
売上高 (期初見通し)	29,987 (28,753)	100.0 (100.0)	29,021	100.0	3.2
営業利益 (期初見通し)	1,541 (1,287)	5.1 (4.5)	1,398	4.8	9.3
経常利益 (期初見通し)	1,548 (1,286)	5.2 (4.5)	1,405	4.8	9.3
当期純利益 (期初見通し)	902 (736)	3.0 (2.6)	813	2.8	9.9
1株当たり純利益(円)	73.34	- -	66.11	- -	9.9
1株当たり配当金(円)	26.00	- -	24.00	- -	7.7

2-4 株主還元(配当性向35%以上)



自己株式取得の経緯(1~2回目はストックオプションの実需手当、3~4回目はリーマンショックへの緊急対応)

	1回目	2回目	3回目	4回目
取得期間	04/7/1 ~ 05/5/20	07/9/3 ~ 08/2/29	08/11/7 ~ 12/12	09/2/6 ~ 3/10
取得株数(注)	343,100株(2.64%)	151,100株(1.16%)	251,900株(1.94%)	100,000株(0.77%)
取得金額	238百万円	70百万円	99百万円	39百万円
取得上限	50万株/250百万円	20万株/80百万円	30万株/100百万円	10万株/40百万円

自己株式の消却

消却日:09/3/31
 消却株:696,600株(5.36%)
 発行済株数:12,303,400株
 (消却後)

(注)1株当たり配当金、自己株式取得・消却の株数はいずれも株式分割調整後。自己株式の取得株数の後ろのカッコ内は消却前発行済株式数に対する比率

この資料は投資家の参考に資するため、株式会社ウイン・インターナショナル(以下、当社)の現状をご理解いただくことを目的として当社が作成したものです。

当資料に記載された内容は、2010年5月12日現在において一般的に認識されている経済・社会等の情勢および当社が合理的と判断した一定の前提に基づいて作成されておりますが、経営環境の変化等の事由により、予告なしに変更される可能性があります。投資を行う際は、投資家ご自身の判断でなさるようお願いいたします。

本資料に関するお問合せ先



WIN INTERNATIONAL CO.,LTD.

株式会社ウイン・インターナショナル
総務部 IR担当

TEL : 03-5688-0878 FAX : 03-5688-0891

HP : <http://www.win-int.co.jp>